

LES HALLES DE LA (ARTOUCHERIE



DOSSIER
DE PRESSE
SEPTEMBRE 2025



Un lieu de vie qui
rassemble des acteurs du
sport, de la culture, de la
restauration, de l'action
sociale pour proposer
un lieu tentative où
l'expérimentation est au
cœur des pratiques.

SOMMAIRE

- 5 ÉDITO
- 6 HISTOIRE D'UN PROJET HYBRIDE
- 7 UN NOUVEAU LIEU DE VIE TOULOUSAIN
- 8 LA PROGRAMMATION, COEUR BATTANT DES HALLES
- 11 DANS LE FORUM
- 12 BOIRE & MANGER
- 14 PRATIQUES SPORTIVES ET ARTISTIQUES
- 16 LES ÉCOLES
- 17 OFFRES ET SERVICES
- 18 LA CABANE
- 20 UNE ORGANISATION COOPERATIVE
- 22 UN MODÈLE HYBRIDE
- 23 CONCEPTION ARCHITECTURALE
- 24 LA CARTOUCHERIE, UN QUARTIER HISTORIQUE
- 26 INFOS PRATIQUES

ÉDITO

LANDRY OLIVIER

↳ Directeur général des Halles de la Cartoucherie

Après deux ans d'exploitation nous ne savons toujours pas dire précisément, cela est peut-être heureux, ce que sont vraiment les Halles de la Cartoucherie. Un lieu mixte ou hybride, un tiers-lieu, un Food-Court, un Food-Hall, un lieu culturel intermédiaire et indépendant par certains côtés, un espace de coworking, un lieu du bien et du mieux-être, un espace de convivialité, un forum hybride, une communauté d'intérêt. Quelle que soit la juste définition, l'hybridation poursuit son cours à un rythme soutenu et difficile à suivre. La coopération et la démocratie du dialogue et de la logique s'installent progressivement, mais à un rythme encore inversement proportionnel à l'activité débordante du lieu.

Les Halles de la Cartoucherie et La Cabane sont à la fois un lieu indéfini et depuis le départ souhaité comme un lieu en capacité de porter la transition juste. Ce nouveau mot d'ordre, la transition juste, remplace depuis peu dans l'esprit des institutions internationales, le développement durable désormais devenu archaïque et obsolète. Ce terme est dès lors utilisé pour concilier les quatre piliers, environnement, économie, société, et gouvernance démocratique dans une perspective de transformation du monde, à commencer par celui à notre portée, dans l'espoir de mieux vivre sur nos territoires.

La définition de la transition juste qui invoque de satisfaire collectivement et dignement les besoins humains dans la préservation du vivant et le respect des limites planétaires, nous rappelle tout le chemin qui demeure à parcourir pour adresser avec la même ambition et la même intensité ces questions brûlantes



dans le projet des Halles de la Cartoucherie.

Aujourd'hui, milieu 2025, les salariée·s de Cosmopolis voient toujours cette intention d'origine comme une boussole. C'est donc au quotidien ce qui motive les engagements de toutes et tous. Ce qui nous a invité en tant qu'individu et collectif à porter une ambition renouvelée pour l'exercice 2024 et celui de 2025 en cours.

Si l'on s'attache, maintenant, aux activités et aux chiffres, 2024 est à nouveau une année que l'on peut qualifier d'année record. Nous avons réalisé, accueilli, produit ou coproduit 400 événements à caractère culturel sur l'année. Les équipes ont porté 250 événements privés aux Halles d'abord, puis à La Cabane ensuite à compter de septembre 2024. L'établissement a ouvert ses portes à nouveau tous les jours de l'année, pour une fréquentation dépassant les 2,2 millions de personnes, Halle nord et Halle sud comprises.

À titre de comparaison, le Futuroscope de Poitiers a accueilli sur la même période 2 millions de personnes, le Centre Pompidou et

le Puy du Fou respectivement 2,5 millions de personnes chacun, et 2,7 millions pour le Mont Saint-Michel. Les Halles sont donc positionnées à cet endroit des équipements à très forte fréquentation et donc à forts enjeux.

Viens alors la question qui ne trouvera une réponse formelle qu'après plusieurs exercices, celle du taux de visitorat annuel des Halles. Avec plus de 2,2 millions de visiteurs, sommes-nous à 80%, 90% ou déjà à 100% de nos capacités d'accueil.

Avec ce visitorat, et le souhait de continuer à accueillir toujours plus de nos concitoyens, d'autres préoccupations viennent immédiatement nous interroger. Elles questionnent notre capacité à nous renouveler, à maintenir l'accueil des publics au niveau le plus haut, à développer de nouveaux services et de nouveaux événements en réponse aux aspirations de la transition juste, en sommes à enrichir le projet des Halles sans dégrader ni renier nos ambitions d'origine et sans jamais tomber dans la facilité.

HISTOIRE D'UN PROJET HYBRIDE



2016 : la ville de Toulouse lance un Appel à Manifestation d'Intérêt pour la réhabilitation d'un des deux derniers ateliers industriels de la Cartoucherie. Un collectif composé d'acteurs de la restauration, du sport et de la culture, l'emporte en proposant un projet de tiers-lieu nommé Les Halles de la Cartoucherie.

Entre fin 2017 et 2019, le collectif se développe avec l'appui de structures engagées dans l'immobilier et l'économie sociale et solidaire. Avant la phase de travaux, près de 450 événements (dont 95% gratuits) sont organisés dans ce bâtiment à l'état de friche, avec de nombreuses structures du territoire : concerts, expositions, projections, spectacles, festival de graff, de sport. Cette période de préfiguration permet au collectif de construire des relations solides avec les partenaires territoriaux et de jouer pour certains le rôle d'incubateur.

Septembre 2021 : début des travaux, opérés par le promoteur Redman et les cabinets d'architectes Oeco et Compagnie Architecture.

Septembre 2023 : les Halles ouvrent leurs portes au public à l'occasion d'une grande fête qui réunit 95 000 personnes pendant 3 jours (8-9-10 septembre).

Septembre 2024 : les Halles inaugurent la salle de spectacles, La Cabane, et fêtent leur premier anniversaire.

UN NOUVEAU LIEU DE VIE TOULOUSAIN

Ouvertes tous les jours de l'année, les Halles de la Cartoucherie comptent de nombreuses activités dans un bâtiment long de 190 mètres : des stands de restauration, des commerces, des espaces sportifs, des bureaux et salles de réunion, ainsi que des espaces aux usages mixtes permettant de déployer une programmation riche composée de nombreux événements gratuits.

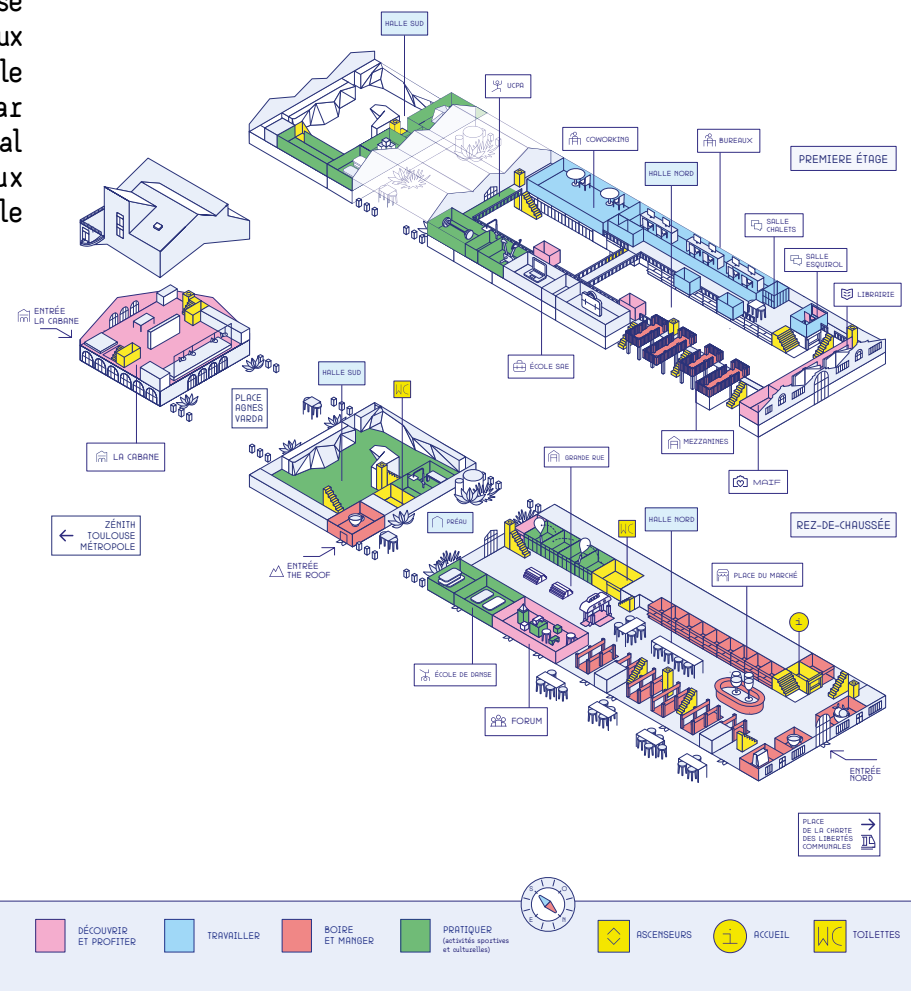
Au sud du bâtiment des Halles, se trouve La Cabane, la salle de spectacles comptant 90 représentations chaque année.

Les Halles de la Cartoucherie sont labellisées "lieu totem de Toulouse Métropole", réseau de tiers-lieux innovants de l'Économie Sociale et Solidaire qui génèrent par leurs activités un impact sociétal positif et contribuent aux transitions économique, sociale et écologique.

EN CHIFFRES ↴

50 structures résidentes (coopératives, commerces, associations, entreprises)
116 cours de sport proposés chaque semaine
48 246 expressos vendus en un an

250 personnes travaillent dans l'établissement
70 étudiant-es formé-es chaque année
490 événements organisés chaque année
2 millions de personnes accueillies la première année



LA PROGRAMMATION, CŒUR BATTANT DES HALLES

Spectacles, concerts, conférences, dj set, karaokés, ateliers citoyens, initiations et contests sportifs, rencontres littéraires, ateliers créatifs, visites guidées... **Près de 500 événements ont pris place dans les Halles de la Cartoucherie entre septembre 2024 et septembre 2025, dont 90 dans La Cabane.**

La programmation culturelle rythme le quotidien du lieu. Elle se compose de rendez-vous réguliers, de temps forts thématiques avec une présence artistique ancrée pour répondre aux ambitions d'être un lieu multigénérationnel, de croisement entre un territoire et ses habitantes, une place publique ouverte aux échanges et aux rencontres.



PROGRAMMATRICES INVITÉES

Théâtre jeune public, concerts, dj sets, trois curatrices sont associées pour cette saison 2025-2026 avec la volonté d'accueillir la présence artistique et d'accueillir des esthétiques artistiques variées, des artistes locaux et émergent-es.

UNE SAISON JEUNE PUBLIC
PAR EMELINE DUCHEMIN



"Les Halles ouvrent leurs portes au théâtre jeune public !

Je suis ravie de faire découvrir des compagnies locales émergentes ou plus expérimentées. J'espère que vous apprécierez comme nous leurs talents, leur humour et leur manière de nous faire aimer le monde.

La programmation est éclectique, intelligente, drôle, poétique, à destination des plus jeunes d'entre nous et des un peu plus grands.

On trouvera de l'humour, des enquêtes, de la confection de pains, parfois de la poésie chantée ou jouée en musique. Avec des marionnettes, du slam, des couleurs, des surprises, des histoires locales ou venues de loins pays, des inspirations de la littérature jeunesse ou de l'imagination artistique, les spectacles sont proposés pendant les vacances scolaires, au cœur de la salle Forum, aménagée pour l'occasion en petit espace théâtral."

12 SPECTACLES :

20 + 21 OCTOBRE

22 + 23 + 29 + 30 DÉCEMBRE

23 + 24 FÉVRIER

2 + 3 MARS

20 + 21 AVRIL

UNE SAISON DE CONCERTS
PAR LISA LABATTE



"La programmation artistique que je propose pour les Halles, s'inscrit dans une dynamique déjà bien engagée : celle d'un lieu hybride, foisonnant, à l'écoute des mutations artistiques, sociétales et environnementales. Je souhaite poursuivre cette ambition d'une ligne artistique inspirante, inclusive et accessible. La programmation musicale fera dialoguer les esthétiques, les générations et les territoires. Elle fera la part belle à celles et ceux qui ont besoin d'être vues et entendues, avec une attention particulière pour valoriser des artistes locales émergentes, la diversité des esthétiques et la place des femmes et des minorités de genre, sous représentées dans la filière musicale.

Dès janvier 2026, des soirées musicales mensuelles seront proposées dans la salle du Forum, pensées comme des laboratoires artistiques, en partenariat avec des structures toulousaines. La programmation intégrera un partenariat étroit avec le dispositif Résonances, porté par la Tisseuse et dédié à l'accompagnement des artistes féminines et minorisées de genre. Cette collaboration permettra d'accueillir, au sein des Halles, des résidences et une soirée de restitution à la Cabane."

UNE SAISON DE DJ SETS
PAR MAMELLE BENT



"La saison des Mercredis DJ aux Halles rassemblera une programmation éclectique, accessible et dansante, où la funk, le R&B, le Hip-hop, les musiques électroniques, afro et latino se rencontrent, pour créer des soirées où le public se sent accueilli, libre de danser, d'écouter et de découvrir. Ma volonté est de faire de ce rendez-vous un pont entre le lieu et des artistes qui n'ont pas toujours accès à ce type de scène, notamment des artistes racisées et sexisées, en leur offrant un espace de visibilité et de partage. L'ambition est de mettre en lumière des artistes locales et émergentes dans une démarche inclusive, proposer des musiques festives, variées, accessibles, contribuer à l'identité des Halles comme un lieu vivant et accueillant, mais aussi comme un lieu engagé, participer à soutenir des artistes qui évoluent souvent dans des contextes précaires et mettre mon expérience de DJ au service de cette programmation.

Par cette programmation, je souhaite que les Mercredis des Halles deviennent des rendez-vous attendus, nourrissant le lieu, le quartier et les artistes dans une atmosphère joyeuse, inclusive et engagée."

LES RENDEZ-VOUS REGULIERS

Des rituels, des événements récurrents, la Saison 3 des Halles se veut fourmillante !

- ↳ le mardi soir : des rencontres, ateliers et conférences autour de sujets scientifiques, environnementaux, philosophiques
- ↳ le mercredi soir : les dj sets
- ↳ le jeudi soir : place aux jeux avec des blind test, karaokés, quizz
- ↳ le dimanche et pendant les vacances scolaires : une programmation à destination des familles avec des spectacles jeune public, des lectures d'ouvrages jeunesse, des stages et ateliers découvertes (escalade, cirque, breakdance)
- ↳ deux week-end par mois : des marchés de créateurs, des ventes éphémères



LES TEMPS FORTS 2025-2026

Une saison rythmée par de nombreux festivals accueillis ou produits par les Halles de la Cartoucherie :

SEPTEMBRE

Boum d'anniversaire des Halles (6 & 7) | La Grande semaine du végétal (27 et 28)

OCTOBRE

La Nuit des Chercheur.ses (3) | Pink City World Battle (10/11/12) | Amlili Amazigh festival (24/25/26)

NOVEMBRE

Forum Entreprendre dans la culture (4 et 5)

DECEMBRE

Girls don't cry festival (5 et 6) | Noël à la Cartoucherie

FÉVRIER

Faire Ecologie (6/7/8)

MAI

Pagaille (8/9/10)

JUIN

Bliss Toulouse (19/20/21)

JUILLET / AOUT

Zico Zilo



DANS LE FORUM

PRATIQUES ARTISTIQUES ET ACCOMPAGNEMENT SOCIAL

Salle de concerts, de spectacles, de tables-rondes, le Forum a été imaginé comme un espace polyvalent. Tout au long de l'année, des permanences d'associations toulousaines proposent accompagnement social et activités artistiques avec pour objectif de favoriser la collaboration, l'inclusion et la solidarité.

ASSQOT - CENTRE SOCIAL

POLYgone - Accompagnement jeunesse, familles, seniors

Toutes les semaines, le centre social Assqot propose des temps d'accueil et animation jeunesse : accès au droit, accompagnement individuel, accompagnement au français, mise à disposition d'ordinateur, animations familles.

LA PASSERELLE SURDICÉCITÉ -

Accompagnement des personnes en situation de surdicécité

Cette association propose une permanence tous les vendredis : expertise, accessibilité et formation sur le handicap sensoriel, rendez-vous individuels pour de l'accompagnement à l'autonomie.

LUDOTHÈQUE

CARTOUCHERIE - Des jeux pour tous-tes

Chaque semaine, un espace ludothèque vous est proposé au cœur des Halles de la Cartoucherie par l'association A.L.L.E.E. Les mercredis après-midi, retrouvez des jeux pour tous les âges : espace petite enfance, jeux d'imitation, jeux de société, jeux de construction.

MJC ROGUET - Activités culturelles et artistiques

Association d'Education Populaire, la MJC Roguet a la vocation de « favoriser l'autonomie et l'épanouissement des personnes, de permettre à tous d'accéder à l'éducation, aux loisirs et à la culture, afin que chacun participe à la construction d'une société plus solidaire ».

Différentes pratiques artistiques et culturelles sont proposées de septembre à juin dans les Halles de la Cartoucherie (Forum) : danse contemporaine, salsa, capoeira, clown, chorale, théâtre.

APTE OCCITANIE - Pratiques musicales adaptées

Quelle que soit la différence liée à un handicap psychique ou développemental, aux Troubles du Spectre Autistiques, aux troubles DYS ou simplement une personnalité différente, APTE Occitanie propose des cours de chant, piano, batterie, percussions, guitares, musique assistée par ordinateur et éveil musical, remodelés avec la pratique de la Pédagogie DOLCE permettent une adaptation maximale.



BOIRE ET MANGER ☞ 🍷

Occupant 3000 m² du bâtiment nord, la Place du Marché propose une offre de restauration riche et diversifiée. On se laisse guider par les effluves des 26 cuisines, on déguste le patrimoine culinaire de l'Occitanie, on fait voyager les papilles avec des saveurs des quatre coins du monde. Plats végétariens, vegan, sans gluten, portions petite faim, tout le monde y trouve son compte.



Au-delà de la restauration, la Place du Marché se veut être un lieu fertile, populaire, vivant et expérientiel, qui montre la richesse des productions du territoire, des savoir-faire alimentaires, qui stimule les initiatives individuelles et collectives, au service de l'économie locale et régionale.

Pour inciter les commerçant·es à faire évoluer leurs pratiques, un principe de loyer dégressif est appliqué selon leur engagement autour de trois piliers :

1_ Une consommation et production responsable pour atteindre 60% d'achats durables dans l'approvisionnement du stand (produits bio, circuits courts et de proximité, issus du commerce équitable).

2_ Des conditions de travail décentes des salariés en respectant plusieurs critères comme la rémunération des heures supplémentaires, le recrutement de personnes éloignées de l'emploi,

l'incitation à l'utilisation de mobilités douces, la mise en place d'actions de sensibilisation pour lutter contre toute forme de violence et de discrimination, d'actions de prévention des addictions.

3_ Une réduction du gaspillage alimentaire et des déchets en proposant des contenants consignés, des solutions alternatives comme des portions mesurées ("petite ou grosse faim"), la réalisation de dons alimentaires.

DES BARS ↴

En résumé : Café torréfié à quelques kilomètres de Toulouse, bière brassée à 15 km, vin de la Région et soft artisanaux.

LES CANONS DE LA DARONNE

↳ Cave et bar à vins

LE BAR CENTRAL

↳ Bières, cocktails et softs

LE TOUT ROUGE

↳ Mixologie



25 STANDS DE RESTAURATION ↴

ACAPELLA

↳ Torréfacteur et coffee shop

FRÈRES CHAPELIER

↳ Maison du pain bio

JAMBON BEURRE

↳ Sandwicherie

LA TRUFFE ET L'ANDOUILLE

↳ Fromages et charcuterie

LA CIDRERIE BASQUE ↳ Cuisine ibérique et tapas

BONIFACE

↳ Traiteur de la mer

BONI & FRIES

↳ Street food de la mer

WASHOKU

↳ Sushis et pokés

CARNÉ ↳ Comptoir à viandes

RIO

↳ Volaille-rôtisseur

TATA LA CUCINA

↳ Pizza et cuisine italienne

ICE SCREAM

↳ Crème glacée effroyablement bonne

DIABATEBA

↳ Cuisine d'Afrique de l'Ouest

CHEZ YFIG

↳ Crêperie bretonne

QUAND CLAUDINE

↳ Cuisine libanaise

LES MECS AU CAMION

↳ Burgers lovers club

BAO HOUSE

↳ Cuisine de rue asiatique

MAISON DU CURRY

↳ Spécialités indiennes et sri-lankaises

NOUVEAUTÉS SEPTEMBRE 2025

Six nouveaux stands font leur entrée sur la Place du Marché :

COOLQUILLETES

↳ Coquillettes préparées dans la meule de parmesan

SHALI

↳ Saveurs persanes

MAITRE RAMEN

↳ Cuisine japonaise traditionnelle

BOBINE

↳ Croquez un bout d'Aveyron

MEZCAL

↳ Cuisine mexicaine contemporaine

EKYLIBRE

↳ Healthy food

LA SOURCE, restaurant d'application, change de stand pour aller au premier étage, sur les mezzanines afin de proposer désormais du service à table (du mardi au vendredi).

LE REFUGE

Au sein de la Halle Sud, dans le cadre atypique du Préau et de la salle d'escalade de The Roof, on trouve le Refuge, un restaurant ouvert tous les midis avec une carte locale, qui suit les saisons.

PRATIQUES SPORTIVES ET ARTISTIQUES



Animés par la même volonté de rendre le sport accessible au plus grand nombre et d'ancrer leur offre dans la vie du quartier, l'UCPA et The ROOF Toulouse ont créé au sein des Halles de la Cartoucherie un écosystème sportif qui mêle activités physiques, bien-être, événements culturels et convivialité.

Des activités culturelles et artistiques sont aussi proposées chaque semaine par la MJC Roguet, Korkoro ou encore l'école de danse Break'in School.

135 cours proposés
chaque semaine dont 53
cours fitness, 25 escalade,
24 mieux-être, 15 danses

UCPA

↳ fitness & squash

Sur une surface totale de 900m², l'UCPA propose différentes pratiques Fitness (cours collectifs de renforcement musculaire, cardio, bien être), un accès libre au plateau cardio-musculation et une pratique du squash sur ses 4 terrains.

Il est possible de pratiquer chacune de ces activités selon ses besoins ou envies, de manière libre, conseillée, en groupe, encadrée ou coachée. L'accompagnement est assuré par une dizaine de collaborateurs et éducateurs sportifs UCPA.



Emblématique d'une nouvelle génération de destinations sportives, où le sport n'est plus la seule activité représentée, l'espace atypique UCPA au sein des Halles de la Cartoucherie constitue un lieu de vie ouvert à tous qui accueille un public de tout âge, aussi bien les familles que des jeunes actifs pour des activités sportives et de détente.

Avec UCPA Sport Access, chaque jour vous pratiquez l'activité qui vous fait vibrer et vous partagez une expérience humaine qui connecte aux autres.



THE ROOF TOULOUSE

↳ Escalade, mieux-être et petite enfance

The ROOF Toulouse déploie son offre sur un espace hybride de 2000 m² articulé autour de trois pôles : l'escalade, le mieux-être et la petite enfance.

Dans un environnement inclusif, sportif et culturel, il propose une variété d'activités pour tous les publics et tous les âges.

↳ L'escalade occupe 750 m² avec une salle de bloc, accessible librement ou via des cours, stages et ateliers, des espaces dédiés aux enfants, un espace d'entraînement et un mur connecté permettant de tester les blocs de grimpeurs.euses du monde entier !

↳ Le pôle mieux-être propose quotidiennement diverses disciplines de yoga, du pilates et des cours de renforcement et de mobilité, adaptés à tous les niveaux et âges.

↳ Pour la petite enfance, une salle d'escalade ludique pour les moins de 8 ans et des activités pour les tout petits sont proposées toutes les semaines et un dimanche par mois avec une éducatrice jeunes enfants.



BREAKIN SCHOOL

↳ Danses hip-hop

Les Halles de la Cartoucherie accueillent la Breakin School, première école de Breakdance en France.

Tout au long de l'année, des cours de Breakdance, Dancehall, Hip-Hop chorégraphique, Heels ou encore danses Afro sont dispensés au tout public de 5 à 99 ans, avec une transmission basée sur les notions de plaisir, de rigueur, de persévérance, d'excellence et de convivialité.

Créée en 2008 par Abdel Chouari, quadruple champion du monde et véritable référence de la discipline, Break'in School est reconnue depuis près de 15 ans pour son expertise dans le domaine du Breakdance, nouvelle discipline aux Jeux Olympique de Paris 2024.



KORKORO

↳ Arts du cirque

Korkoro réunit une équipe d'animatrices, artistes et pédagogues des arts du cirque pour créer des espaces conviviaux où l'on peut prendre soin de soi, se faire plaisir et se (re)trouver à travers la pratique des arts du cirque.

L'équipe de Korkoro propose des cours hebdomadaires, des ateliers mensuels et des créneaux de pratique libre et autonome dédiés au cirque aérien, au sein de la Halle Sud.

LES ÉCOLES

Deux écoles sont présentes dans les Halles : La Source et SAE Institute. Elles rassemblent chaque année **140 personnes formées** aux métiers de la cuisine et de l'audiovisuel.

LA SOURCE L'ÉCOLE DE CUISINE MILITANTE



Depuis 2021, La Source inspire, forme et accompagne les acteurs et futurs acteurs de la restauration en respectant deux valeurs fortes : l'éthique et l'inclusivité. Son programme pédagogique est pensé en intégrant les enjeux sociaux et environnementaux liés au secteur de la restauration.

Les apprenant-es sont formé-es aux techniques de cuisine de base, à la pâtisserie et à la fermentation, initié-es aux alternatives végétales ainsi qu'aux bonnes pratiques à adopter pour endiguer le gaspillage alimentaire et s'approvisionner de manière responsable ; un cursus pluridisciplinaire inédit

et certifiant en deux formats, une formation en continue ou en alternance.

La Source prône une pédagogie immersive et participative, chaque campus La Source (Bordeaux, Paris et Toulouse) possède son propre restaurant d'application.

À Toulouse, le grand public peut découvrir au quotidien la cuisine des apprenant-es, au sein des Halles. Un restaurant en mezzanine de 30 places assises, labellisé 3 macarons écotable, qui propose tous les midis des assiettes engagées, avec des produits locaux, dans le respect des producteurs et des saisons.

SAE INSTITUTE, ÉCOLE D'AUDIOVISUEL



SAE Institute a été fondée en 1976 et s'est depuis développée pour devenir l'un des plus importants acteurs internationaux dans les domaines de l'audiovisuel, du son et de l'image. Forte de son succès et de ses enseignements, l'école a décidé d'étendre sa présence et d'ouvrir 4 nouveaux campus en France : Bordeaux, Lyon, Nantes et Toulouse.

OFFRES ET SERVICES

En complément des activités sportives, artistiques, de restauration, on retrouve des commerces comme la librairie l'Autre Rive, le concept store Mercy ainsi qu'un kiosque MAIF.

L'AUTRE RIVE CARTOUCHERIE LIBRAIRIE INDÉPENDANTE ↴



Située au premier étage des Halles, la Librairie L'Autre Rive Cartoucherie propose environ 10 000 références d'ouvrages. Librairie généraliste, elle comprend des rayons littérature, bandes dessinées, beaux livres art et cuisine, policiers mais aussi un espace jeunesse dédié aux lecteurs et lectrices en herbe.

Ses quatre libraires passionné-es et dynamiques, proposent des rencontres, ateliers, lectures avec les acteurs de la vie littéraire, toujours dans le but de susciter la curiosité et d'éveiller les esprits.

MERCY CONCEPT STORE ↴



Sélection de produits pour la famille construite autour des valeurs de la convivialité, du beau et du bien fait : des cadeaux "good mood" à offrir et à se faire offrir. Le concept-store met en avant la création locale toulousaine et propose une collection spéciale Halles de la Cartoucherie.

MAIF ASSUREUR MILITANT ↴

Installé au premier étage des Halles, le kiosque MAIF est un lieu d'échange et de discussion. On y parle famille, entraide, environnement, prévention.

Des animations sont aussi organisées tout au long de l'année pour petits et grands : ateliers de prévention, ateliers DIY, démonstrations.

POUR LES PROFESSIONNELS

Tout au long de l'année, les Halles de la Cartoucherie accueillent de nombreuses entreprises dans leurs espaces et dans La Cabane pour des événements privés : conventions, conférences, journées d'études, team-building ou événements festifs (incentives, dîner de gala, soirée d'entreprise).



LES BUREAUX COWORKING ↴

Sur une surface de 1300 m², des espaces de travail sont mis à disposition des entreprises, associations, travailleurs indépendants, structures de formations. Au total, le coworking compte 150 postes de travail ainsi que plusieurs salles de réunion.

Les espaces sont pensés et organisés pour que les usagères et usagers y tissent aisément des liens.

LA CABANE

SALLE DE SPECTACLES



2250 m² de superficie
 740 places en configuration gradin + fosse
 440 places en configuration gradin
 1 bar
 87 spectacles programmés en 2024-2025 dont 54 concerts, 15 spectacles humour, 18 spectacles entre danse, théâtre et cirque
 386 artistes accueilli-es la première année
 43 290 spectateurs-rices

Ouverte en septembre 2024, La Cabane est la salle de spectacles des Halles de la Cartoucherie. Avec sa configuration mixte, elle peut accueillir aussi bien des concerts que des spectacles, conférences ou soirées club. Sa programmation, variée, associe les actrices et acteurs culturels du territoire dont Bleu Citron, structure associée du projet.

Sa deuxième saison s'annonce encore plus éclectique, tant dans les propositions artistiques que les publics qu'elle s'apprête à accueillir.

DES COLLABORATIONS LOCALES POUR UNE PROGRAMMATION VARIÉE ↙

Pour la saison 25-26, La Cabane poursuit son partenariat avec **Bleu Citron**, qui programme des concerts comme **Puggy**, **Sinclair**, **Kemmler**, **Arthur H**, **Berywam**. Elle renforce également la collaboration avec des productions toulousaines déjà venues lors de la première saison et qui ouvrent les esthétiques : **Regarts** (avec **Bleed from Within**, **Hanabie**, **Grandbrothers**), **Noiser** (**Elder**), **Dub Society** (**Critical Hifi** tous les trimestres), **Euterpe** (**Amandine Lourdel**, **Grégoire**), **DME / Disclosure** (**Kollektiv** **Turmstrasse**), **Ctouc** (**El Nino y la verdad**), **Le printemps du rire** (PV), **Bulle Carrée**.

Cette saison sera aussi l'occasion d'accueillir de nouvelles productions, comme **La Madone** avec la soirée **La Meute** ou encore **Rosa Productions** pour **Le Rosa Burlesque Festival**.

Des rendez-vous réguliers verront le jour, comme les **soirées Dub Shack** une fois par trimestre, ainsi que des propositions musicales les dimanches après-midi et les débuts de soirée.

Parmi les temps forts à venir, le **Girls Don't Cry Festival** réinvestit La Cabane en décembre 2025 ainsi que **La Nuit des chercheurs** le 3 octobre prochain suivie du **Pink City World Battle**, deux événements qui se déploient dans les Halles et dans La Cabane.

Au total, cette nouvelle saison compte entre 10 et 20 dates supplémentaires. Les esthétiques artistiques quant à elles restent multiples : **humour**, **électro**, **rap**, **chanson**, **métal**, **rock**, **salsa**, **théâtre d'impro**... avec une répartition de 80% musique, 10% spectacle vivant (danse, théâtre, cirque), 10% humour.



UNE ORGANISATION COOPERATIVE

LES STRUCTURES AUX MANETTES



Trois sociétés coopératives et une association "exploitent" le lieu : c'est-à-dire qu'elles gèrent les différents espaces des Halles de la Cartoucherie et sont responsables de payer le loyer et les charges attenantes de ces espaces. La SCIC Allô Bernard assure, elle, le rôle clé de la conciergerie avec une démarche d'insertion par l'emploi.

Les trois SCIC Cosmopolis, Festa et Allô Bernard assurent le pilotage transversal du projet des Halles de la Cartoucherie.

SCIC COSMOPOLIS : PILOTAGE ET COORDINATION DU PROJET

Constituée en Société Coopérative d'Intérêt Collectif, Cosmopolis a été fondée pour le projet des Halles de la Cartoucherie. Les structures associées sont issues du milieu de la restauration, du sport, de la culture, de l'immobilier et de l'économie sociale et solidaire : De Watou, Bellevilles, SAS du Tiers Lieu, The Roof Toulouse, UCPA, Festa, Pour la Route (Gilles Jumaire), Allô Bernard, Bleu Citron, Halle Tropisme.

Pour les Halles de la Cartoucherie, la SCIC Cosmopolis assure les missions d'activation culturelle, de communication, d'exploitation de certains espaces dont La Cabane, de commercialisation du coworking. Elle coordonne l'ensemble des exploitantes du lieu dans des pratiques de coopération, de mutualisation et d'amélioration de leur impact social et environnemental.

À terme, la SCIC Cosmopolis souhaite permettre aux habitantes du lieu, aux voisines, actrices et acteurs du territoire de venir enrichir son modèle de gouvernance.

SCIC FESTA

Festa est une Société Coopérative (SCIC) agréée ESUS* (Entreprise Solidaire d'Utilité Sociale) qui imagine, préfigure et exploite des tiers-lieux aux côtés de commerçants et restaurateurs toulousains.

Festa conçoit des espaces multifonctionnels où alimentation, convivialité, culture et lien social se rencontrent. Ces lieux, véritables carrefours d'échange et d'expérimentation, sont des moteurs de développement local, offrant un cadre propice à la création d'expériences collectives.

Avec une équipe de près de 40 personnes mobilisées incluant les équipes du bar que festa gère en propre, la coopérative porte au quotidien un projet collectif. Son projet phare est la création et l'exploitation de la Place du marché des Halles de la Cartoucherie, qu'elle pilote aux côtés de structures associatives et coopératives (Cosmopolis, Allô Bernard, The Roof Toulouse, UCPA). Ensemble, elles coordonnent et contribuent à la vie de ce tiers-lieu. Festa exploite aussi, et cela depuis 4 ans, un site de 500 m² ("Les 500") considéré comme son espace "laboratoire" et projette un rythme d'ouverture de 2 nouveaux lieux par an à partir de 2026.

SCIC ALLÔ BERNARD SCOP THE ROOF TOULOUSE

Les activités d'Allô Bernard se concentrent essentiellement sur des missions pour le compte des exploitants des Halles de la Cartoucherie : plonge et débarrassage (pour Festa), agents de sécurité SSIAP, préparation des espaces, billetterie, cocktail, manutention (pour Cosmopolis).

L'activité consiste à fluidifier et faciliter les activités des autres résidents des Halles et regroupe différents métiers structurés autour de la vision défendue d'un « emploi insérant » accessible à des personnes faiblement qualifiées. La polyvalence des tâches est privilégiée.

L'accompagnement, assuré hors temps de travail, porte sur l'ensemble des dimensions de stabilisation et de sécurisation de la situation des salarié·es : parcours, situation administrative, montée en compétences, accès au logement, situations d'endettement.

The ROOF Toulouse est une jeune SCOP qui propose escalade de bloc, arts du cirque, activités petite enfance et parentalité, activités mieux-être et qui gère en direct un bar-restaurant à la cuisine 100% fait maison et populaire. The ROOF Toulouse est membre de la SCIC The ROOF France, réseau solidaire de salles d'escalade indépendantes.

UCPA

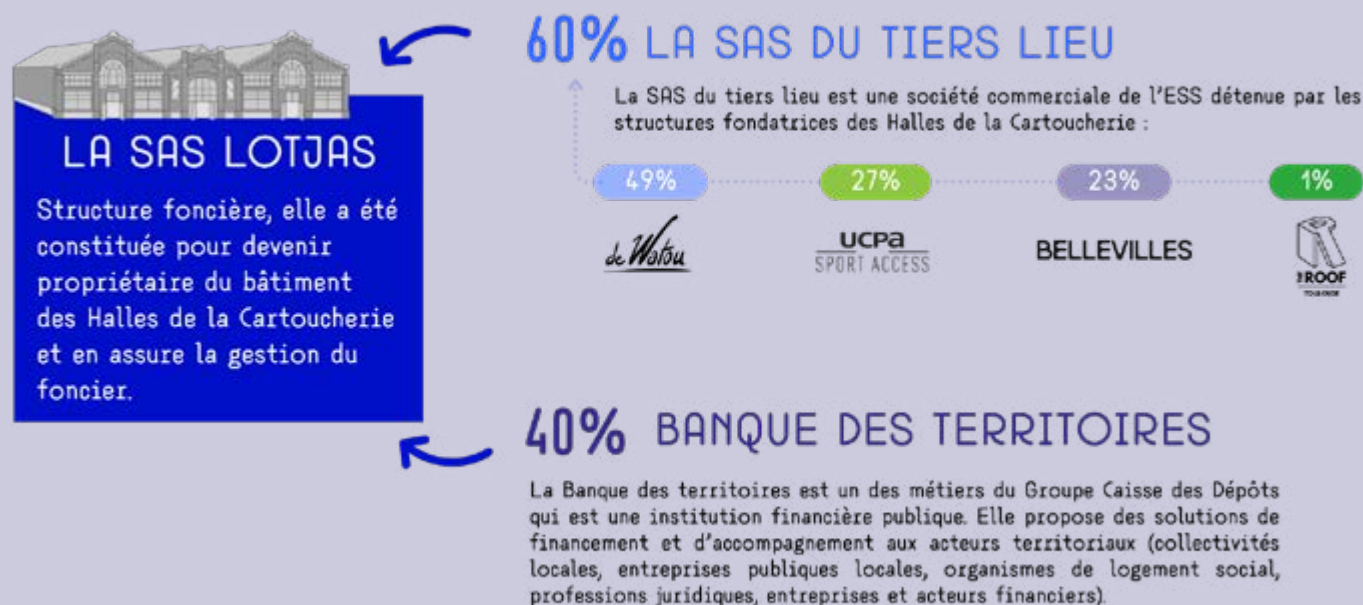
Association d'éducation populaire à but non lucratif, reconnue d'utilité publique, l'UCPA est engagée dans le sport pour tous. En séjours de vacances ou en activités de loisirs, ses éducateurs sportifs accompagnent chaque année 3 millions de personnes dans la pratique en commun d'une pluralité de sports. Plus de 75 000 jeunes en situation de fragilité sont aidés par l'association pour accéder au sport et aux vacances. Avec 13 000 collaborateurs engagés dont 60 % ont moins de 25 ans, l'UCPA est le premier employeur des métiers du sport et de l'animation.

UN MODÈLE HYBRIDE

Le projet des Halles de la Cartoucherie est financé par la structure Lotjas, réunissant la Caisse des Dépôts et Consignations, Bellevilles, De Watou, UCPA, The Roof Toulouse, TMCO et Pour la Route (Gilles Jumaire).

Il bénéficie du soutien financier des fonds européens FEDER, de la Région Occitanie / Pyrénées-Méditerranée, Toulouse Métropole, Action Logement, le Centre National de la Musique, la Caisse d'Allocations Familiales de Haute-Garonne.

Plusieurs organismes bancaires participent à son financement : le Crédit coopératif, les Caisses d'Épargne Midi-Pyrénées et Nouvelle-Aquitaine, la Banque Postale, le Crédit Mutuel Arkéa, la NEF et l'IFCIC.



CONCEPTION ARCHITECTURALE & CHANTIER DE RÉHABILITATION



↳ COMPAGNIE ARCHITECTURE & OECO ARCHITECTES

Créée en 2008, Compagnie Architecture expérimente des projets permettant de développer une approche ajustée de la pratique de la maîtrise d'œuvre, en considérant qu'il est possible de construire autrement, avec l'homme et pour l'homme. Dans ses projets, l'agence intègre la dimension humaine, la rencontre et la valorisation de la maîtrise d'usage, l'expérimentation, le réemploi, la pluridisciplinarité et le requestionnement par le recours à la culture. La réutilisation sensible de l'existant, les projets « habités » et le chantier comme acte culturel sont au cœur de ses pratiques.

Depuis 2012, OECO cherche en permanence à concilier les besoins spécifiques de chaque projet avec les exigences environnementales plus larges, en convoquant des techniques aussi bien innovantes qu'empiriques de façon à construire un cadre de vie durable, désirable et écologique.

13 500m² de surface
3,5 € d'achat du terrain
17,6 M€ de travaux
10% heures d'insertion sur le chantier

PROMOTEUR ↳ REDMAN

Acteur engagé dans l'immobilier depuis près de 16 ans, Redman est une société à mission dont la raison d'être vise le développement de villes bas carbone et inclusives. Il s'inscrit dans une démarche responsable, respectueuse de l'humain, du vivant et de l'environnement. Redman est le premier promoteur immobilier français à avoir obtenu la très convoitée Certification B Corp™.

↳ BELLEVILLES

Bellevilles, foncière responsable ESUS (entreprise solidaire d'utilité sociale), participe à la revitalisation de territoires et patrimoine clés (villes moyennes, villages, banlieues, zones périurbaines) à travers l'acquisition, la programmation et la réhabilitation de logements, commerces, tiers lieux et espaces d'activités. Bellevilles est un outil immobilier au service de projets responsables, inclusifs, mixtes, écologiques à fort impact social.

Bellevilles a été créée en 2019 par cinq amis, qui partageaient le souhait de mettre en œuvre des projets en adéquation avec leurs valeurs écologiques et sociales.

↳ RÉGION OCCITANIE PYRÉNÉES-MÉDITERRANÉE

Au titre de son programme "NoWatt", la Région Occitanie / Pyrénées-Méditerranée a soutenu la réhabilitation des Halles de la Cartoucherie à hauteur d'1,7 M€, dans le cadre de l'éco-rénovation de ces ateliers centenaires.

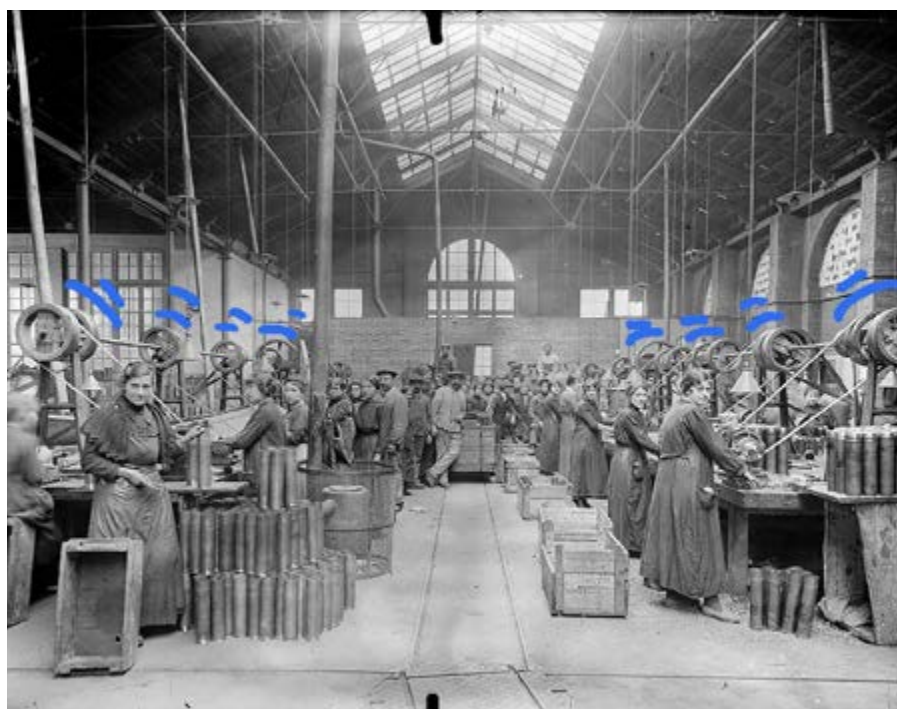
Cette labellisation témoigne de l'engagement du projet en matière d'éco-rénovation et de son approche intégrée pour minimiser son empreinte énergétique tout au long de sa vie (conception, chantier, exploitation et fin de vie).

Pour atteindre ces objectifs, diverses mesures ont été prises :

- Recours à des matériaux biosourcés ou à la provenance local, bétons à granulats recyclés pour réduire l'empreinte carbone du projet.
- Réemploi de matériaux (briques, bardages, anciens portiques...).
- Installation d'une ventilation naturelle et d'un réseau de chauffage et de refroidissement mutualisé pour une consommation d'énergie réduite.

LA CARTOUCHERIE

↳ UN QUARTIER HISTORIQUE



Site implanté au cœur de Toulouse, la Cartoucherie a vu se succéder des activités militaires et industrielles liées à la formation de personnel et à la production d'éléments d'armements pendant plusieurs siècles.

1802

La Ville met à disposition des terrains pour l'Arsenal de Toulouse pour l'implantation d'un Polygone d'Artillerie servant de champ de tir aux canons fabriqués et d'entraînement pour l'école d'artillerie.

1876

Construction d'un atelier de chargement de cartouches métalliques.

1885

La Cartoucherie emploie 1250 personnes qui y chargent 500 000 cartouches par journée de 10 heures.

1918

Durant le premier conflit mondial, l'établissement prend une extension considérable, (14 730 personnes travaillent sur le site en 1918).

1966

La Cartoucherie compte **295 bâtiments et ateliers** (représentant environ 160 000 m²) sur un terrain de 82 hectares, sillonné par 15 km de rues et 6,5 km de voies ferrées.

À partir de 1990

Les arsenaux Terre sont désaffectés. La Cartoucherie intègre le groupe GIAT Industries qui décide de la fin de la fabrication de munitions à Toulouse (1993-1995) et se tourne résolument vers l'électronique pour produire les boîtiers et les câbles du char Leclerc.

2005

L'activité industrielle prend fin définitivement. Deux bâtiments emblématiques sont conservés : les Halles 121 et 128 (anciennement Ateliers M2 et M3).

Des ex-salariés mais aussi des amies de la Cartoucherie sont regroupées au sein de l'Association des Anciens de la Cartoucherie de Toulouse (AACT), forte de plus de 250 adhérentes. Un important travail d'archives et de témoignages est à retrouver sur leur site (cartoucherietoulouse.jimdo.com).

Les Halles de la Cartoucherie souhaitent témoigner de l'histoire de ces femmes et ces hommes à travers des **photographies d'archives** visibles dans les Halles et une **série de podcasts** qui sont à découvrir sur le site des Halles de la Cartoucherie.

LE PROJET URBAIN

Ecoquartier, la Cartoucherie concilie densité urbaine et développement soutenable, permettant à ses habitantes de faire le choix d'un vivre ensemble durable et participatif : réseau de chaleur et de froid issus d'énergies 100% renouvelables, absence totale de rejet d'eaux pluviales aux réseaux d'assainissement et des stationnements mutualisés en parkings silos.

Sur 33 hectares de superficie, la Cartoucherie rassemble des commerces, logements, bureaux, équipements publics, structures de l'enseignement supérieur.

Au cœur du quartier, l'hôtel Sangha, les 500 et le cinéma Véo contribuent aux côtés des Halles à faire de la Cartoucherie un quartier vivant et convivial.



33 hectares de superficie

2 hectares d'espaces verts

3 600 logements

6 000 habitantes

1 000 salariées

6 000 étudiants

5 000m² de commerces

15 000m² d'équipements publics

15 000m² de bureaux



CINEMA VÉO CARTOUCHERIE

Installé dans l'un des deux derniers bâtiments industriels du quartier, le cinéma Véo Cartoucherie ouvrira ses portes en octobre 2025, avec quatre salles et une programmation pour toutes et tous : du divertissement à la découverte, des films populaires aux œuvres plus exigeantes recommandées Art et Essai.

Lieu de vie ouvert sur son territoire, le cinéma Véo Cartoucherie s'associera aux événements culturels toulousains pour devenir un acteur culturel majeur du quartier.



SANGHA HOTELS

Nouveau concept d'hôtels 3 étoiles dédiés à la reconnexion à soi et aux autres, Sangha signifie communauté en sanskrit. Ce concept hôtelier se veut ouvert sur les autres, le mieux-être et la sérénité.

L'AUTRE LIEU

Au deuxième étage de l'hôtel Sangha, l'Autre Lieu réunit des disciplines (yoga, pilates, méditation) et des approches (médecine traditionnelle chinoise, acupuncture, ostéopathie) qui prônent l'art du mouvement, le mieux-être et le ressourcement.



LES 500

Repère de quartier depuis décembre 2021, Les 500 de la Cartoucherie sont devenus un véritable lieu de vie. Un bar, trois restaurants et une programmation événementielle rythment ce lieu. Dans ses murs, on retrouve aussi Ma Bibliothèque d'Objets, association toulousaine qui propose une solution de location d'objets variés à petits prix.

INFOS PRATIQUES

HORAIRES

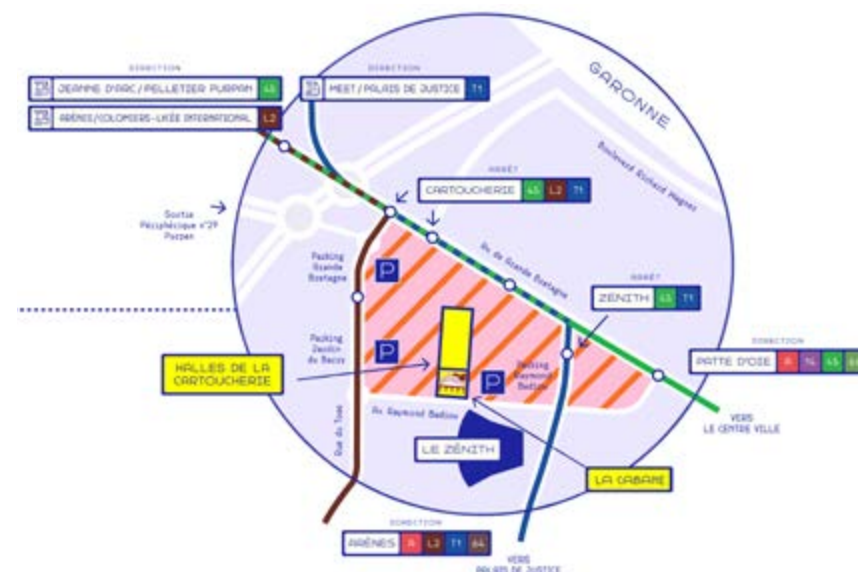
Les Halles de la Cartoucherie sont en accès libre, tous les jours de l'année.
Ouvertes dès 8h, ses horaires de fermeture varient selon les saisons (23h à 1h).

COMMENT VENIR

Les Halles de la Cartoucherie
10 place de la Charte des Libertés Communales
31300 Toulouse

La Cartoucherie étant un éco-quartier, aucun stationnement n'est autorisé sur la voie publique. Les mobilités douces (tram, métro, bus, vélo) sont à privilégier.

En tram & métro : Ligne A arrêt Arènes puis T1 arrêt Cartoucherie
En bus : lignes 45 ou L2 arrêt Cartoucherie
A vélo : 15 minutes depuis le centre ville
En voiture : Parkings Indigo (Du Barry / Grande Bretagne / Raymond Badiou)



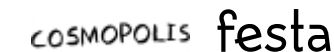
CRÉDITS PHOTOGRAPHIQUES

Jean-Marc Aspe
Remy Sirieix - Studio Fluo
David Duchon-Doris
Lydie Lecarpentier
StudiDrone
Halles de la Cartoucherie



CONTACT PRESSE

Marion Kirtava
Directrice de la communication
06 70 52 42 71
marion.kirtava@halles-cartoucherie.fr





HALLES-CARTOUCHERIE.FR