

DOSSIER
DE PRESSE
12/09|23



toulouse
métropole



BANQUE des
TERRITOIRES
GROUPE CAISSE DES DÉPÔTS

ActionLogement 
RECONNU D'UTILITÉ SOCIALE

LES HALLES DE LA (ARTOUCHERIE

UN LIEU DE VIE DANS
UN QUARTIER EN
PLEINE MUTATION
POUR TRANSFORMER
NOS MODES DE VIE
QUOTIDIENS



SOMMAIRE

8	ÉDITOS
12	LA CARTOUCHERIE
14	UN PROJET PORTÉ PAR LE COLLECTIF COSMOPOLIS
18	CONCEPTION ARCHITECTURALE & CHANTIER DE RÉHABILITATION
20	UN LIEU DE VIE TOULOUSAIN
22	LA PLACE DU MARCHÉ
26	LE SPORT
28	LA CULTURE
30	LES BUREAUX
31	LES SERVICES
32	NOS PARTENAIRES

CAROLE DELGA

↳ Présidente de la Région Occitanie / Pyrénées-Méditerranée



C'est une grande fierté de participer aujourd'hui à l'inauguration de ce projet emblématique au cœur de l'éco-quartier de la Cartoucherie. La Région a fortement soutenu ce projet, dès sa conception, pour contribuer à faire bouger Toulouse !

Ouvert sur la ville et sur son environnement direct, ce lieu décroïsonne : sport, culture, gastronomie, entrepreneuriat, formations, espaces collaboratifs à la fois carrefour, place publique et lieu de rencontres et de découvertes, cet espace d'un genre nouveau fera figure d'exemple bien au-delà de notre région. Une vitrine de la transition écologique et solidaire pour Toulouse, et plus largement en Occitanie. J'encourage le développement dans toute la ville de tiers-lieux de cette envergure. C'est une véritable richesse pour les habitants au service de la dynamique de quartier et de l'activité économique.

Ces Halles de la Cartoucherie font bien sûr honneur à la gastronomie toulousaine et du Sud-Ouest. Je défends une alimentation durable,

de qualité et de proximité à travers par exemple notre marque Sud de France – L'Occitanie ou encore à notre salon Régat. Nous poursuivons la même ambition que les Halles de la Cartoucherie : le « bien manger » pour tous et partout !

Enfin la conception architecturale du projet et dans le chantier de rénovation des halles incarnent notre ambition régionale. Sobriété carbone, recours aux énergies renouvelables autoconsommées sur site ou encore implication des futurs usagers, le projet est exemplaire à bien des niveaux. Particulièrement engagée pour favoriser et encourager les constructions durables en Occitanie, la Région est un partenaire de premier plan et de la première heure des Halles de la Cartoucherie.

Bravo aux équipes des Halles de la Cartoucherie, aux entreprises et aux nombreux partenaires mobilisés dans cette formidable aventure. La Région Occitanie est et sera à vos côtés !

JEAN-LUC MOUDENC

↳ Maire de Toulouse, Président de Toulouse Métropole



Profondément attaché à la préservation de l'identité et du patrimoine historique des quartiers de Toulouse, je suis très heureux de la réhabilitation des Halles, emblème du passé industriel du quartier de la Cartoucherie.

Ce tiers-lieu unique, que nous avons voulu plutôt que d'autres projets plus classiques, complète l'offre de services et de divertissement pensée avec les habitants, pour que cet écoquartier allie confort de vie et respect de l'environnement.

Après l'inauguration, en décembre dernier, de la nouvelle place de la Charte des Libertés Communales et la création d'un nouveau marché de plein air, nous poursuivons

et accompagnons l'essor de ce quartier très bien desservi en transport. Bientôt, ses habitants bénéficieront d'un nouvel espace vert d'1 hectare, un nouveau groupe scolaire, puis d'un nouvel équipement public regroupant médiathèque, ludothèque, centre social, maison Toulouse services et salles associatives.

C'est ainsi que nous améliorons la qualité de vie pour que chacun aime vivre à Toulouse.

ANNABELLE VIOULET

↳ Directrice régionale Occitanie Banque des Territoires



Au cœur d'un éco-quartier, dans un bâti réhabilité témoin architectural de l'histoire industrielle du quartier, portées par des acteurs de l'économie sociale et solidaire, pensées dans un souci constant de maîtrise des impacts environnementaux, les Halles de la Cartoucherie présentent toutes les caractéristiques d'un projet ambitieux et innovant ; il était donc évident pour la Banque des Territoires d'accompagner cette splendide réalisation !

Ce projet d'envergure a nécessité la mobilisation de toutes les énergies, la mise en synergie de toutes les bonnes volontés et un état d'esprit partagé par l'ensemble des acteurs orienté vers la recherche de solutions pertinentes répondant aux attentes de nos concitoyens. Je suis certaine que cet état d'esprit qui a prévalu pour la construction des Halles de la Cartoucherie

prévaudra également dans la phase importante qui s'ouvre aujourd'hui : l'ouverture au public et la mise à disposition des habitants du quartier, de l'agglomération toulousaine et bien au-delà, d'une offre culturelle, sportive et gastronomique diversifiée.

Nous sommes pleinement convaincus de la réussite de ce tiers-lieu dédié au vivre ensemble et nous avons d'ailleurs déjà pris la décision de soutenir l'animation mutualisée de ce lieu unique et inédit.

Au-delà de notre accompagnement dans le cadre du projet des Halles de la Cartoucherie, nous sommes également mobilisés sur d'autres projets investissements dans le quartier aux côtés de nos partenaires, notamment la SEM d'aménagement, les bailleurs sociaux ou encore des porteurs de projet dans le domaine hôtelier.

LANDRY OLIVIER

↳ Directeur général des Halles de la Cartoucherie



Depuis 7 ans, nous avons vu émerger une pluralité de lieux autres, de lieux indéfinis, des tiers-lieux et autres friches aux activités multiples dont la première mission est de créer une dynamique collective, moteur du vivre ensemble et de la transition sociétale et environnementale au service d'un futur que l'on souhaite, sinon soutenable, au moins désirable.

Tous comme ces autres modèles d'hybridation, les Halles de la Cartoucherie n'ont pu se construire qu'à partir d'un point propice d'ensemencement, un Appel à Manifestation d'Intérêt lancé par Toulouse Métropole et remporté en 2016, pour ensuite développer au cours de deux années des projets d'émergences et d'activations culturelles. Les Halles sont un endroit où le rapport entre espaces publics et espaces privés est repensé de manière à replacer l'humain au cœur des dynamiques territoriales.

Notre lieu est ainsi le fruit de plusieurs années de consultation et d'échanges pour rassembler autour de la table les acteurs territoriaux du sport, de la culture, de la restauration, de l'action sociale et environnementale, pour répondre autant à des envies locales qu'à des enjeux globaux.

Depuis le début de l'aventure l'ambition est de proposer, à celles et ceux qui rêvent et vivent, grandissent, travaillent, et s'épanouissent sur ce territoire, un lieu situé qui incarne tout à la fois la transition, un modèle à la lucrativité limitée, une gouvernance élargie et partagée, une représentativité équitable et dans le même temps qui assume un rôle de passeur pour celles et ceux qui ont moins ces convictions chevillées au corps.

Dans cet espace, où les opérateurs

déploient des ambitions aussi vastes que la conception et la gestion d'espaces multifonctionnels, l'intégration d'unités marchandes et les interventions créatives, les Halles incarnent la pensée collective sans jamais trahir ni l'histoire, ni le récit qui en est fait, et en sachant capitaliser sur cet ensemble, concrétiser des actions, donner le rythme, déclencher des dynamiques, donner de l'élan, porter des bulles de liberté, des endroits tentatives et contribuer à renverser l'insoutenable avec sérieux, convictions, légèreté et aspirations plus sobres.

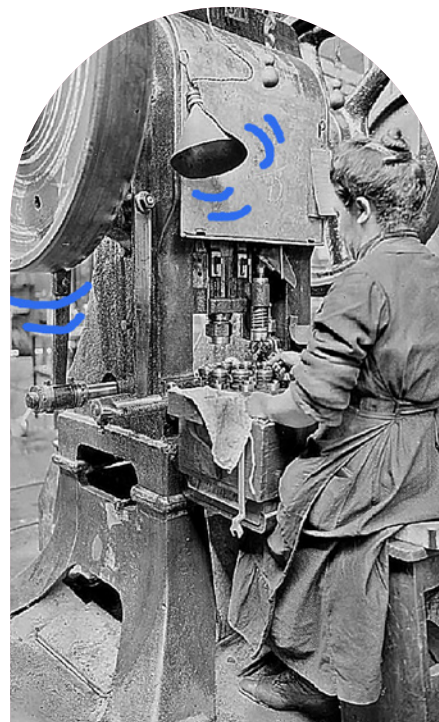
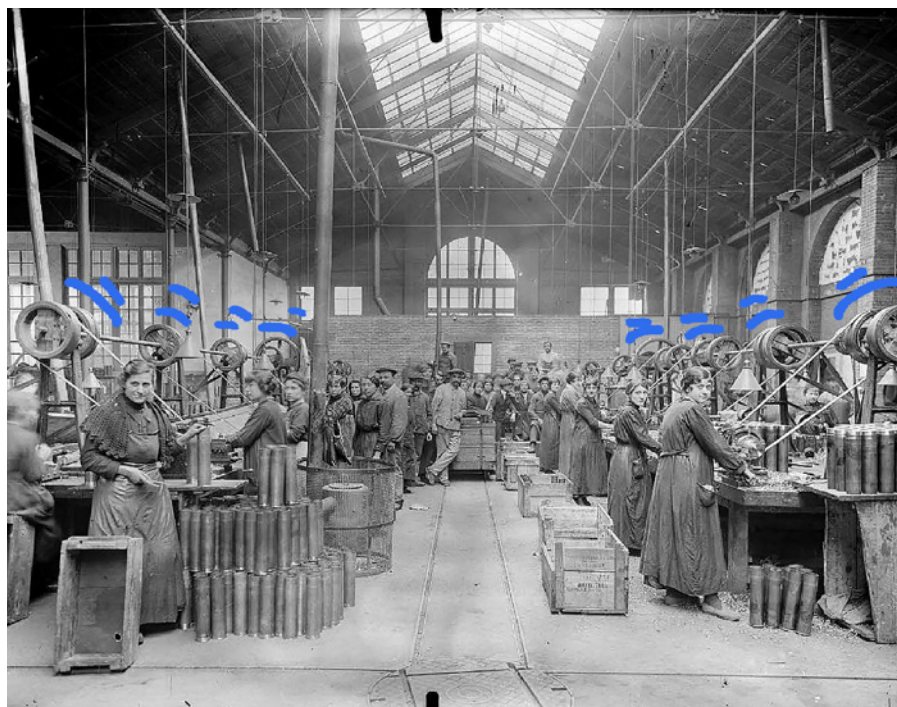
Ainsi, nous construisons un modèle qui rassemble tous les imaginaires et toutes les forces vives du territoire, non pas en se juxtaposant, mais en coopérant. Le défi pour les Halles de la Cartoucherie au travers de ses missions et des formes de rencontres entre opérateurs, publics et habitants est de continuer à transmettre ses valeurs, permettre l'engagement des citoyens, poser les enjeux pour que la culture soit celle de toutes et tous, construire de nouvelles manières de faire et d'agir ensemble et rechercher l'égalité dans les relations. En somme, être à l'échelle du territoire le pionnier d'un

exercice du commun, un lieu global qui au travers de ses propositions apporte de fait des réponses à notre société, sans jamais oublier de réinsuffler plaisir et bonheur ici et maintenant, ce qui, à notre sens, est essentiel.

Faire les Halles de la Cartoucherie pour les années à venir, c'est concevoir un imaginaire territorial, compris dans une pensée du monde, qui demande d'observer de l'attention à nous et à l'autre, de respecter des principes de croissance, c'est-à-dire du temps et une éthique, et une certaine qualité architecturée par la générosité, la solidarité, la diversité, l'interculturalité, et l'inclusion de toutes et tous dans un projet au service de Toulouse et de la Région Occitanie.

LA CARTOUCHERIE

UN QUARTIER HISTORIQUE



Site implanté au cœur de Toulouse, la Cartoucherie a vu se succéder des activités militaires et industrielles liées à la formation de personnel et à la production d'éléments d'armements pendant plusieurs siècles.

1802

La Ville met à disposition des terrains pour l'Arsenal de Toulouse pour l'implantation d'un Polygone d'Artillerie servant de champ de tir aux canons fabriqués et d'entraînement pour l'école d'artillerie.

1876

Construction d'un atelier de chargement de cartouches métalliques.

1885

La Cartoucherie emploie 1250 personnes qui y chargent 500 000 cartouches par journée de 10 heures.

1918

Durant le premier conflit mondial, l'établissement prend une extension considérable, (14 730 personnes travaillent sur le site en 1918).

1966

La Cartoucherie compte **295 bâtiments et ateliers** (représentant environ 160 000 m²) sur un terrain de 82 hectares, sillonné par 15 km de rues et 6,5 km de voies ferrées.

À partir de 1990

Les arsenaux Terre sont désaffectés. La Cartoucherie intègre le groupe GIAT Industries qui décide de la fin de la fabrication de munitions à Toulouse (1993-1995) et se tourne résolument vers l'électronique pour produire les boîtiers et les câbles du char Leclerc.

2005

L'activité industrielle prend fin définitivement. Deux bâtiments emblématiques sont conservés : les Halles 121 et 128 (anciennement Ateliers M2 et M3).

Des ex-salariés mais aussi des amies de la Cartoucherie sont regroupées au sein de l'Association des Anciens de la Cartoucherie de Toulouse (AACT), forte de plus de 250 adhérentes. Un important travail d'archives et de témoignages est à retrouver sur leur site (cartoucherietoulouse.jimdo.com).

Les Halles de la Cartoucherie souhaitent témoigner de l'histoire de ces femmes et ces hommes à travers des photographies d'archives et des podcast qui seront à découvrir dans le quartier de la Cartoucherie et dans plusieurs espaces des Halles.

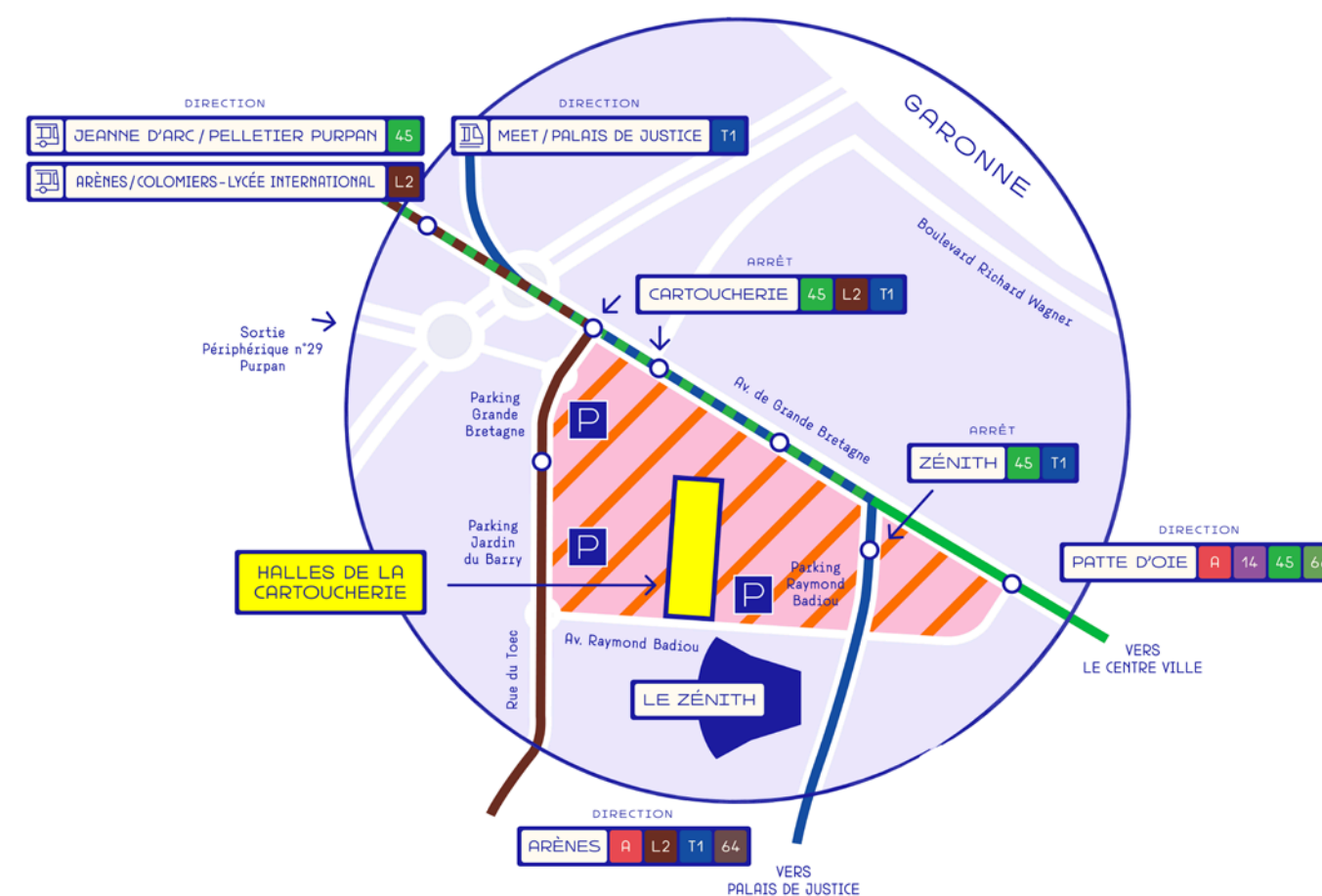
LE PROJET URBAIN

Ecoquartier, la Cartoucherie concilie densité urbaine et développement soutenable, permettant à ses habitantes de faire le choix d'un vivre ensemble durable et participatif : réseau de chaleur et de froid issus d'énergies 100% renouvelables, absence totale de rejet d'eaux pluviales aux réseaux d'assainissement et des stationnements mutualisés en parkings silos.

Transports en commun Arrêt «Cartoucherie»

- Tram T1 + T2
- Bus lignes 45 + L2
- Métro ligne A
Arènes + Tram
- Vélo : 15 minutes depuis le centre ville

↳ Parkings à proximité



33 hectares de superficie

3 600 logements

6 000 habitantes (janvier 2023)

78 000m² de bureaux

12 000m² dédiés à l'enseignement supérieur

6 000 étudiants

5 000m² de commerces

15 000m² d'équipements publics

UN PROJET PORTÉ PAR LE COLLECTIF COSMOPOLIS

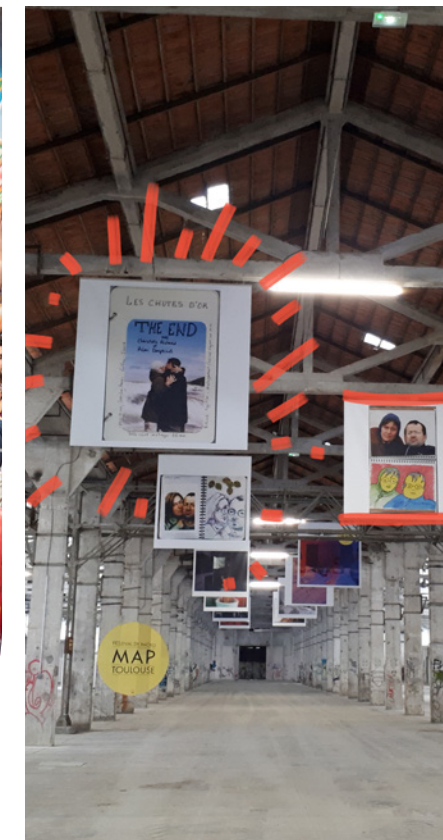


En 2016, la ville de Toulouse lance un Appel à Manifestation d'Intérêt pour la réhabilitation d'un ancien atelier industriel de la Cartoucherie.

Le collectif Cosmopolis, composé d'entrepreneurs et de structures engagées dans l'économie sociale et solidaire, des milieux de la restauration, du sport, de la culture et de l'immobilier, l'emporte en proposant un projet hybride, pluridisciplinaire.

Entre fin 2017 et 2019, le collectif propose au sein de ce bâtiment à l'état de friche, près de 450 événements (dont 95% gratuits) organisés avec de nombreuses structures du territoire : concerts, expositions, projections, spectacles, festival de graff, de sport. Cette période de préfiguration permet au collectif de construire des relations solides avec ces partenaires territoriaux et de jouer pour certains le rôle d'incubateur.

L'importante implication des associés fondateurs permet le développement du projet : Matthieu Briol et Raphaël Mauries (UCPA), Sébastien de Hulster (de Watou, Bellevilles), Pierre-Olivier Dupuy (The Roof Toulouse), Gilles Jumaire (Pour la Route), Jérémie Loevenbruck (Bellevilles / Allô Bernard), Thierry Monassier (TMCO), Adrien Ramirez (Bellevilles).



Le projet est financé par la Caisse des dépôts et consignations, la Région Occitanie / Pyrénées-Méditerranée, Toulouse Métropole, Action Logement, le Centre National de la Musique ainsi que plusieurs banques dont le Crédit coopératif, les Caisses d'Épargne Midi-Pyrénées et Nouvelle-Aquitaine, la Banque Postale et le Crédit Mutuel Arké.

Cosmopolis, constituée en Société Coopérative d'Intérêt Collectif, assure l'ensemble de la gestion, l'animation et la programmation des Halles de la Cartoucherie. Elle coordonne l'ensemble des exploitantes et habitantes du lieu dans des pratiques de coopération, de mutualisation et d'amélioration de leur impact social et environnemental.

À terme, la SCIC Cosmopolis permettra aux habitantes du lieu, aux voisines, actrices et acteurs du territoire de venir enrichir le projet, son fonctionnement, et sa gouvernance.

Le fonctionnement des Halles de la Cartoucherie se veut transparent : lucrativité limitée du projet, représentation équitable, juste répartition de la valeur créée entre l'ensemble des actrices, acteurs, exploitantes, investisseuses et investisseurs.



LES STRUCTURES ASSOCIÉES À LA SCIC COSMOPOLIS

FESTA

La société FESTA a vocation à s'inscrire pleinement dans l'économie sociale et solidaire (ESS). Ses activités s'articulent autour de l'alimentation avec une forte dimension écologique et sociale. Face aux multiples enjeux liés à l'alimentation, FESTA a l'intention de contribuer à l'accélération de la transition alimentaire sur les territoires, en favorisant notamment la structuration de filières alimentaires locales et durables.

Pour renforcer son impact social et territorial, FESTA souhaite s'inscrire dans une démarche d'insertion en souhaitant favoriser l'emploi de publics qui en sont éloignés au sein de ses projets.

FESTA s'entoure des meilleurs artisans-commerçants-partenaires en créant des collectifs dans ses projets d'exploitation avec une gouvernance partagée.

POUR LA ROUTE

Pour la Route accompagne des projets culturels et musicaux. Gilles Jumaire, son représentant et fondateur de Bleu Citron (entreprise spécialisée dans la production de spectacles, l'organisation de festivals et tourneur d'artistes), apporte toute son expérience et son réseau pour concevoir et animer la programmation artistique des lieux.

BELLEVILLES

Bellevilles, foncière responsable ESUS (entreprise solidaire d'utilité sociale), participe à la revitalisation de territoires et patrimoine clés (villes moyennes, villages, banlieues, zones périurbaines) à travers l'acquisition, la programmation et la réhabilitation de logements, commerces, tiers lieux et espaces d'activités. Bellevilles est un outil immobilier

au service de projets responsables, inclusifs, mixtes, écologiques à fort impact social.

Bellevilles a été créée en 2019 par cinq amis, qui partageaient le souhait de mettre en œuvre des projets en adéquation avec leurs valeurs écologiques et sociales.

Sébastien de Hulster en est le Président, Adrien Ramirez le Directeur Général Délégué basé à Toulouse, et Alexandre Born le Directeur Général basé à Paris.

THE ROOF TOULOUSE

The Roof est un réseau solidaire de maisons de l'escalade : toit d'une falaise ou toit d'une maison où l'on se retrouve, c'est l'épanouissement de chacun dans son activité qui est encouragée. Sont mélangés des univers et des usages : sports, culture, entrepreneuriat et ESS.

UCPA

Association sportive à but non lucratif reconnue d'utilité publique, l'UCPA propose à toutes et tous des colos, des séjours, des espaces et des loisirs sportifs. Sa gouvernance, composée d'associations de jeunesse, de fédérations sportives et des pouvoirs publics, est bénévole et désintéressée. A travers son métier d'éducateur sportif et avec ses 12 000 collaborateurs, l'UCPA agit pour rendre le sport accessible aux jeunes et au plus grand nombre. Chaque année, 3 millions de personnes vivent et partagent l'expérience sportive UCPA, créatrice de liens, de bien-être et d'épanouissement.

DE WATOU

Opérateur immobilier depuis 1980, la société de Watou joue un rôle de revitalisation des territoires, historiquement par la réhabilitation d'immeubles puis par la redynamisation d'ensemble commerciaux. Représentée par Sébastien de Hulster, elle est convaincue de l'apport des commerces dans la vie des quartiers : garder l'activité dans le cœur des villes permet de localiser les emplois, participer à l'attractivité des territoires et contribuer à l'attachement des habitants pour leurs lieux de vie.

Les Halles de la Cartoucherie l'ont fait grandir dans la perception des transitions sociales et environnementales à mener, adhérer au modèle coopératif, et participer à l'exploitation de lieux.

TMCO

Cette structure accompagne les professionnels de la restauration : création de nouveaux concepts, restructuration et repositionnement, suivi de chantier, accompagnement et développement de marques. Son représentant, Thierry Monassier, est un professionnel de la restauration au parcours riche de multiples expériences, nationales et internationales, il a effectué plus de 40 ouvertures etancements d'établissements.

BLEU CITRON

Basée à Toulouse, Bleu Citron est une société de production de spectacles dont les trois activités majeures rayonnent dans le grand Sud-ouest, en France et en Europe. Localement, elle organise plus de 180 spectacles dans des salles allant de 300 à 11 000 places. Elle assure toutes les étapes des grandes tournées hexagonales d'artistes de premier plan, de NTM à BigFlo & Oli, en passant par Georgio, Magyd Cherfi et Brigitte Fontaine. Enfin, elle produit et apporte son efficacité logistique à des festivals d'envergure comme Le Rose Festival, Le Week-end des Curiosités à Toulouse, Pause Guitare à Albi, Lol & Lalala à Anduze ou encore Les Bulles Sonores à Limoux.

HALLE TROPISME

À Montpellier, La Halle Tropisme est un tiers-lieu culturel, un village de 10 000m², habité par plus de 200 entrepreneuses des Industries Culturelles et Créatives et plus de 60 artistes. Elle accueille également au quotidien des professionnelles, des familles, des curieuses, des étudiantes, des voisins.

Tropisme propose une programmation artistique et culturelle pour tous.tes qui mêle sans complexe musique et expérimentations culinaires, art contemporain et clubbing, débats d'idées et afterworks. Avec plus de 400 événements par an, elle est un lieu incontournable de la vie culturelle montpelliéraine.

La Halle Tropisme est un projet de la coopérative culturelle et créative illusion & macadam, qui accompagne depuis près de 20 ans le développement et la structuration du secteur culturel.

CONCEPTION ARCHITECTURALE

&

CHANTIER DE RÉHABILITATION

D'un point de vue architectural, l'enjeu majeur de cette opération de réhabilitation, opérée par le promoteur immobilier Redman, associé à un duo de cabinets d'architectes Compagnie Architecture et OECO Architectes, a été d'adapter le programme aux caractéristiques des Halles existantes en préservant leurs essence et caractère, tout en créant de nouveaux espaces et en mettant en valeur le patrimoine architectural industriel.



Au titre de son programme "NoWatt", la Région Occitanie / Pyrénées-Méditerranée a soutenu la réhabilitation des Halles de la Cartoucherie à hauteur d'1,7 M€, dans le cadre de l'éco-rénovation de ces ateliers centenaires.



Cette labellisation témoigne de l'engagement du projet en matière d'éco-rénovation et de son approche intégrée pour minimiser son empreinte énergétique tout au long de sa vie (conception, chan-

tier, exploitation et fin de vie). Pour atteindre ces objectifs, diverses mesures ont été prises :

- Recours à des matériaux biosourcés ou à la provenance local, bétons à granulats recyclés pour réduire l'empreinte carbone du projet.
- Réemploi de matériaux (briques, bardages, anciens portiques...).
- Installation d'une ventilation naturelle et d'un réseau de chauffage et de refroidissement mutualisé pour une consommation d'énergie réduite.
- Création d'une travée verte pour améliorer le confort des usagers.
- Récupération d'eau pour l'arrosage pour une gestion durable des ressources hydriques.



ARCHITECTES

↳ COMPAGNIE ARCHITECTURE
& OECO ARCHITECTES

Créée en 2008, Compagnie Architecture expérimente des projets permettant de développer une approche ajustée de la pratique de la maîtrise d'oeuvre, en considérant qu'il est possible de construire autrement, avec l'homme et pour l'homme. Dans ses projets, l'agence intègre la dimension humaine, la rencontre et la valorisation de la maîtrise d'usage, l'expérimentation, le réemploi, la pluridisciplinarité et le questionnement par le recours à la culture. La réutilisation sensible de l'existant, les projets « habités » et le chantier comme acte culturel sont au cœur de ses pratiques.

Depuis 2012, OECO cherche en permanence à concilier les besoins spécifiques de chaque projet avec les exigences environnementales plus larges, en convoquant des techniques aussi bien innovantes qu'empiriques de façon à construire un cadre de vie durable, désirable et écologique.

PROMOTEUR

↳ REDMAN

Acteur engagé dans l'immobilier depuis près de 16 ans, Redman est une société à mission dont la raison d'être vise le développement de villes bas carbone et inclusives. Il s'inscrit dans une démarche responsable, respectueuse de l'humain, du vivant et de l'environnement. Redman est le premier promoteur immobilier français à avoir obtenu la très convoitée Certification B Corp™.



13 500m² de surface

3,5 € d'achat du terrain

17,6 M€ de travaux

10% heures d'insertion
sur le chantier

↳ soit un total
de 22 700 heures
en juin 2023

UN LIEU DE VIE TOULOUSAIN



100 emplois
pour les exploitant·es des Halles

160 emplois (ETP) indirects
chez les résident·es

1 million de personnes
attendues chaque année

Tous les jours, il est possible de faire du sport, déguster, travailler, faire son marché, lire, participer, expérimenter, flâner dans les multiples espaces de ce bâtiment centenaire.

Principalement toulousain·es ou occitan·es, les habitant·es des Halles proposent un fourmillement d'activités :

↳ **Gourmandes** : stands de marché, cuisines de rue, bars, café, épicerie et école de cuisine

↳ **Sportives** : escalade, squash, fitness, activités de mieux-être, danse et arts du cirque

↳ **Culturelles et artistiques** avec une programmation éclectique dans les Halles et ainsi que la future salle de spectacle (printemps 2024).

↳ **Des Espaces de travail** : coworking, salles de réunion et de formation.

↳ **Des Commerces** : librairie, fleuriste, concept store

↳ **Des services** : conciergerie, ateliers, friperie solidaire et accompagnements.

Projet singulier et vivant, il évoluera selon les usages spontanés de ses publics, voisins, résident·es et les initiatives émergentes du tissu associatif et entrepreneurial du territoire.



LA PLACE DU MARCHÉ



CUISINES ET COMMERCES



Dans les Halles de la Cartoucherie, la Place du marché s'étend sur 3000 m². Elle accueille une trentaine de stands, 800 places assises, est bordée par une terrasse de 200 places pour se restaurer, midi et soir.

C'est ici que fourmillent les parfums, les goûts, les rires et les partages. Les Halles de la Cartoucherie ont à cœur de proposer une offre de restauration diverse et authentique pour toutes et tous, qui soutient le bien-manger et engagée dans la réduction des déchets.

HORAIRES ↪

8h à minuit : les dimanches, lundis, mardis et mercredis
8h à 1h : les jeudis, vendredis et samedis

Café → 8h à 19h

Stands du marché → 10h à 22h30

Stands de street-food → 11h à 22h30



12 STANDS DU MARCHÉ ↪

pour faire ses courses tout au long de la journée, et se restaurer aux heures de repas :

COP'COP

↳ Épicerie solidaire

ACAPELLA

↳ Torréfacteur et coffee shop

FRÈRES CHAPELIER

↳ Artisan Bio

FROMAGEMENT VÔTRE

↳ Crémier-fromager

LA TRUFFE ET L'ANDOUILLE

↳ Charcutier

PINTXOS DEL MERCADO

↳ Stand ibérique

BONIFACE

↳ Poissonnier et écailler

LES BOUCHEFS

↳ Boucher

RIO

↳ Volailleur-rôtisseur

TATA LA CUCINA

↳ Cuisine et épicerie italienne

YANNICK DELPECH

↳ Bouillon des Halles

LES CANONS DE LA DARONNE.

↳ Cave à vin

10 STANDS DE STREET-FOOD ↪

pour un voyage autour du monde au déjeuner comme au dîner :

DIABATEBA

↳ Cuisine d'Afrique de l'Ouest

CHEZ YFIG

↳ Crêperie bretonne

GRAINE DE MÉDITERRANÉE

↳ Plats d'Afrique du Nord

KUMQUAT

↳ Cantine vietnamienne

BIEN TAYPA

↳ Ceviche bar péruvien

QUAND CLAUDINE

↳ Cuisine libanaise

YEGG

↳ Smashburgers et pastrami

BAO HOUSE

↳ Street-food asiatique

CASSOULARIUM

↳ le boucher

MAISON DU CURRY

↳ Cassoulets et spécialités occitanes

TATA LA CUCINA

↳ Spécialités indiennes et sri-lankaises

3 BARS ↪

Bar central, stand de mixologie
Le Tout Rouge et bar dans le préau



LES COMMERCES

MONCEAU FLEURS
↳ Fleuriste

MERCY
↳ Concept-store

L'AUTRE RIVE CARTOUCHERIE
↳ Librairie



L'AUTRE RIVE

La Librairie L'Autre Rive Cartoucherie, petite sœur de la librairie éponyme avenue Etienne Billières à Toulouse, propose sur 120 m² environ 10 000 références d'ouvrages. Librairie généraliste, elle comprendra des rayons Littérature, Bandes Dessinées, Policiers mais aussi un espace Jeunesse dédié aux lecteurs en herbe. Véritable lieu de dialogues et d'animations, elle s'attache aussi à mettre en avant des ouvrages en lien avec notre époque et avec les valeurs des Halles de la Cartoucherie : écologie, solidarité, économie circulaire, lien social. Des rencontres et débats seront également proposés avec les acteurs de la vie littéraire, toujours dans le but de susciter la curiosité et d'éveiller les esprits.



DES ÉCOLES POUR SE FORMER

LA SOURCE, L'ÉCOLE DE CUISINE ÉCORESPONSABLE



Avec l'ambition de devenir la 1^{ère} école de cuisine éco-responsable certifiante, La Source propose un format non-académique avec davantage de pratique que de théorie, une cuisine engagée accessible au plus grand nombre et un restaurant d'application au sein des Halles, permettant une immersion complète.

La formation est pensée pour accueillir, former, accompagner, unir et pousser les futurs restaurateurs et entrepreneurs.

La Source recrute ses apprenantes pour la rentrée de septembre dans les Halles de la Cartoucherie.

Le programme se déroule pendant 8 mois, pour une préparation au Titre à Finalité Professionnelle Commis de Cuisine : diplôme de niveau 3, équivalent CAP, reconnu par l'Etat et la branche professionnelle CHR.

www.lasource-foodschool.com

LA SOURCE
FOODSCHOOL

SAE INSTITUTE, ÉCOLE D'AUDIOVISUEL



SAE Institute a été fondée en 1976 et s'est depuis développée pour devenir l'un des plus importants acteurs internationaux dans les domaines de l'audiovisuel, du son et de l'image. Forte de son succès et de ses enseignements, l'école a décidé d'étendre sa présence et d'ouvrir 4 nouveaux campus en France : Bordeaux, Lyon, Nantes et Toulouse

www.sae.edu/fra

SAE CREATIVE
MEDIA
EDUCATION



Animés par la même volonté de rendre le sport accessible au plus grand nombre et d'ancrer leur offre dans la vie du quartier, l'UCPA et The ROOF Toulouse ont créé au sein des Halles de la Cartoucherie un écosystème sportif qui mêle activités physiques, bien-être, événements culturels et convivialité. Toutes les activités proposées partagent une approche commune, qui vise à accompagner pleinement chaque individu dans sa pratique, quels que soient ses objectifs ou son profil.

UCPA

↳ Du fitness & du squash

Sur une surface totale de 800 m², l'UCPA propose un espace fitness comprenant une salle de cours collectif (HBX et cross training), une salle RPM, un plateau cardio ainsi que 4 terrains de squash. Il est possible de pratiquer chacune de ces activités selon ses besoins ou envie, de manière libre, conseillée, en groupe, encadrée ou coachée. L'accompagnement est assuré par des éducateurs sportifs UCPA.

Emblématique d'une nouvelle génération de destinations sportives, où le sport n'est plus la seule activité représentée, l'espace UCPA au sein des Halles de la Cartoucherie constitue un lieu de vie ouvert à tous qui accueille aussi bien les familles que des jeunes actifs pour des activités sportives et de détente.

UCPA
SPORT ACCESS



BREAK'IN SCHOOL

Crée en 2008 par le quadruple champion du monde Abdel Chouari, véritable référence de la discipline, Break'in School, est la première école de Breakdance en France. Break'in School est reconnue depuis près de 15 ans pour son expertise dans le domaine du Break-

dance, nouvelle discipline aux Jeux Olympiques de Paris 2024.

Tout au long de l'année, des cours sont dispensés au tout public de 5 à 99 ans avec une transmission basée sur les notions de plaisir, de rigueur, de persévérance, d'excellence et de convivialité.



THE ROOF TOULOUSE

↳ Escalade, mieux-être et petite enfance

The ROOF Toulouse déploie son offre sur un espace hybride de 2000 m² articulé autour de trois pôles : l'escalade, le mieux-être et la petite enfance. Dans un environnement qui se revendique social, inclusif, sportif et culturel, il propose une variété d'activités pour tous les publics.

L'escalade occupe 750 m² avec des espaces dédiés aux enfants, un espace d'entraînement et une salle de bloc, accessibles librement ou via des cours et ateliers. Le pôle mieux-être propose diverses disciplines comme le yoga, la méditation et la danse, adaptées à tous les niveaux et âges. Pour la petite enfance, une salle d'escalade ludique pour les moins de 8 ans et des activités de psychomotricité pour les tout petits.

Le restaurant le Refuge complète le tout en proposant des plats locaux et de saison dans une ambiance conviviale. Un bar culturel propose également des rencontres, projections et ateliers sur des thématiques culturelles variées qui vont au-delà du sport.



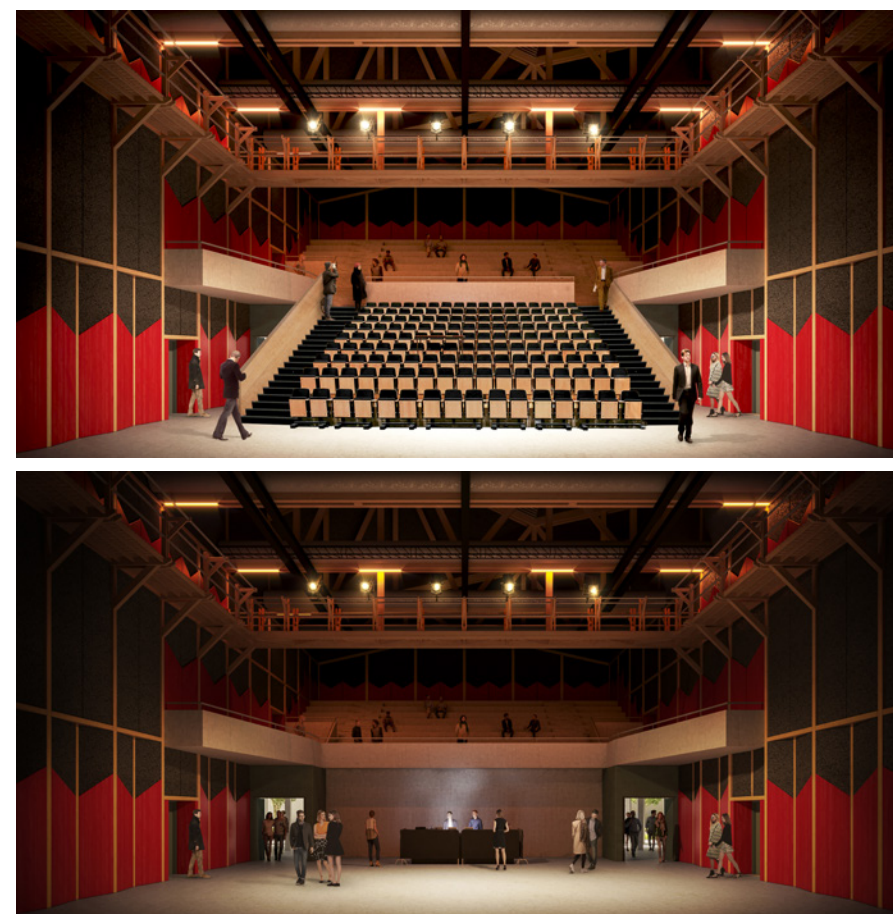
CULTURE



Les Halles de la Cartoucherie ont l'ambition de devenir un lieu de création, de programmation et d'incubation culturelle au service des publics. Une programmation culturelle et socioculturelle se déploie dans tous les espaces des Halles, pour cultiver le vivre ensemble, l'expression, les rencontres, le partage, la découverte et la convivialité.

Les Halles de la Cartoucherie se veulent être un lieu de croisement entre un territoire et ses habitantes, un lieu multigénérationnel, une place publique ouverte aux échanges, un espace de mixité, d'épanouissement personnel et collectif, un lieu hybride qui reflète l'énergie et la mixité de celles et ceux qui le fréquentent et le font vivre.

LA SALLE DE SPECTACLE

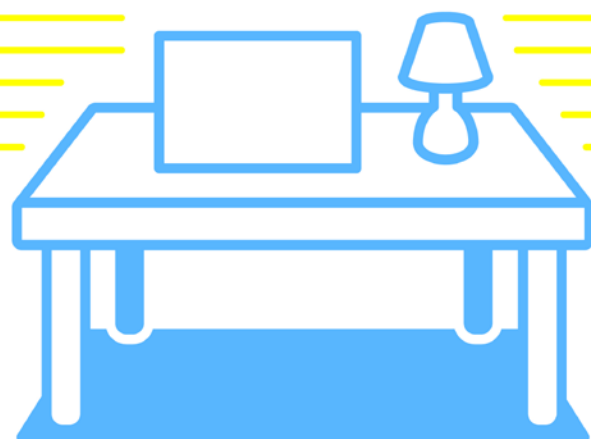


Au printemps 2024, les Halles de la Cartoucherie ouvriront la salle de spectacle. Sa programmation, variée, associera les actrices et acteurs culturels du territoire dont Bleu Citron, structure associée du projet.

Concerts, danse, théâtre, cirque, rencontres... toutes les esthétiques artistiques seront proposées dans cette salle d'une capacité assise de 500 places et 800 en assis/debout.



LES BUREAUX



COWORKING

Sur une surface de 1300 m², des espaces sont mis à disposition des entreprises : 150 postes de travail et des salles de réunion et de formation.

La moitié des postes sont dédiés au coworking, en partenariat avec Action Logement. Le coworking est un dispositif innovant destiné à accueillir des télétravailleurs qui souhaitent travailler à proximité de leur logement, sans déplacement automobile (ville du quart d'heure), dans d'excellentes conditions et ainsi bénéficier de la dynamique des Halles.

Les espaces sont pensés et organisés pour que les usagères et usagers y tissent aisément des liens.

Les espaces des Halles sont également disponibles pour des événements privés : conventions,

conférences, journées d'études, team-building ou événements festifs (incentives, dîner de gala, soirée d'entreprise).



ActionLogement
RECONNU D'UTILITÉ SOCIALE



LES SERVICES



CONCIERGERIE, CENTRE SOCIAL, MJC

Les Halles de la Cartoucherie sont ancrées dans leur quartier et ouvertes aux initiatives extérieures.

Elles sont au service des acteurs et actrices du quartier, ainsi que des usagers et usagères du lieu, en portant et en accueillant des projets à impact social : une conciergerie, une friperie solidaire, un centre social ou encore des associations du territoire aux multiples activités.

Pour assurer ces activités, la conciergerie souhaite favoriser la mixité sociale et contribuer à l'emploi de personnes peu qualifiées avec comme objectif de développer leurs compétences en s'appuyant sur la formation, la coopération, l'intelligence collective ainsi que par un management favorisant l'autonomie, la polyvalence et la responsabilité.

De l'ouverture à la fermeture, la conciergerie assure l'accueil des publics, l'entretien, les activités de plonge, de logistique, de nettoyage, de gestion des déchets, la maintenance multitechnique, le service de sécurité incendie et la manutention manuelle et mécanisée.

L'objectif est de conjuguer qualité et efficacité de service dans un cadre respectueux de toutes et tous en testant des modalités de travail innovantes répondant aux besoins sociétaux de transformation de nos organisations de travail.

INSERTION NO LIMIT

↳ Accompagnement vers l'emploi

LES MUNITIONNETTES

↳ Association d'insertion socio-professionnelle pour femmes

ASSQOT

↳ Accompagnement à la scolarité et animation jeunesse

LA PASSERELLE SURDICÉCITÉ

↳ Accompagnement des personnes en situation de surdité

VÉLO BONJOUR

↳ Achat et réparation de vélos

MJC ROGUET

↳ Ateliers artistiques

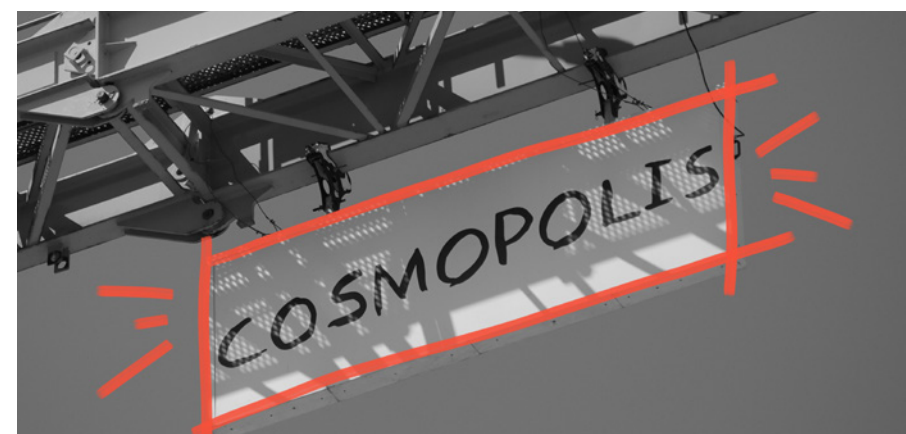
LA CONCIERGERIE

Au cœur de l'activité des Halles, la conciergerie a pour principales missions d'apporter des services de qualité pour fluidifier le travail et les relations des commerçantes, usagères, usagers du lieu, tout en valorisant les professionnelles qui les réalisent.



CRÉDITS PHOTOGRAPHIQUES

Carole Delga ©Laurent Boutonnet
Jean-Luc Moudenc ©Patrice Nin
Jean-Marc Aspe
Remy Sirieix
Compagnie Architecture & Oeco Architectes
StudiDrone
Collectif Cosmopolis



DESIGN GRAPHIQUE
Pépité.world



CONTACT PRESSE

Marion Kirtava
Directrice de la communication
06 70 52 42 71
marion.kirtava@halles-cartoucherie.fr

Halles de la Cartoucherie
10 place de la Charte des Libertés communales
31300 Toulouse